



ESTIMACIONES AGRÍCOLAS

Informe semanal al
13 de Febrero de 2014



SUBSECRETARÍA DE AGRICULTURA DIRECCIÓN NACIONAL DE INFORMACIÓN Y MERCADOS

Responsable del presente informe:

Ing. Agr. Marcelo Yasky

Subsecretario de Agricultura

Colaboran en su confección:

Dirección de Información Agropecuaria y Forestal

Oficina de Riesgo Agropecuario



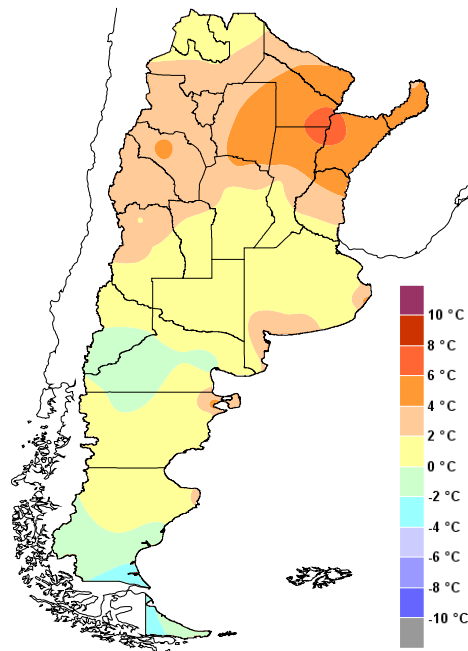
ÍNDICE

- Temperaturas
- Precipitaciones
- Estado de las reservas hídricas
- Estado de los cultivos
- Evolución de la superficie sembrada y cosechada
- Humedad y estado de los cultivos



TEMPERATURAS

Fueron importantes las anomalías térmicas en el norte del país. Las temperaturas medias fueron de 2 a 6°C por encima de lo normal, más que nada en el noreste, donde las altas temperaturas estuvieron presentes toda la semana. Allí fue donde se dieron las máximas más altas de la semana, además de los registros de Catamarca y La Rioja. La región pampeana tuvo temperaturas normales, solamente miércoles y domingo se alcanzaron máximas de 30/36°C en esta región, con preponderancia de estas altas temperaturas hacia el norte de la misma.



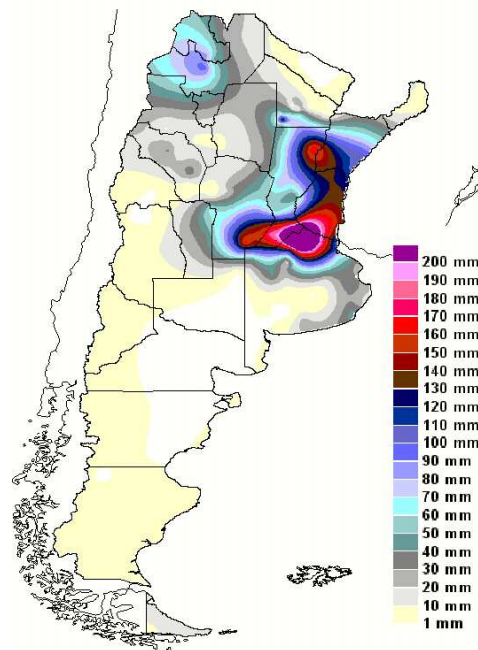
Anomalía de la temperatura media
de la semana

El miércoles 12 un frente frío hará descender la temperatura a máximas de 20/22°C, mínimas de 10/15°C. Estas marcas térmicas seguirán hasta el lunes 17, día en que comenzaría a ascender nuevamente la temperatura. En el noreste del país llegaría el alivio térmico entre jueves y viernes, cuando este frente frío desplace a la actual masa de aire cálida. Se pronostican máximas inferiores a los 30°C en esa región hasta el sábado inclusive.



PRECIPITACIONES

Un frente que permaneció sobre la región pampeana y que, salvo algunas oscilaciones, ha permanecido estacionario dejó abundantes precipitaciones sobre esta región. Los mayores registros de la semana se concentraron en Entre Ríos, el norte de Buenos Aires, Santa Fe y sur de Córdoba. Sobre el noroeste del país las lluvias alternaron con el tiempo caluroso. En ese sector del país se concentraron las precipitaciones en Salta, Jujuy y Catamarca. Por otro lado, en la zona serrana de Córdoba y San Luis también se registraron abundantes precipitaciones. A partir del martes, empezaron las lluvias en el noreste, en Chaco y Corrientes.



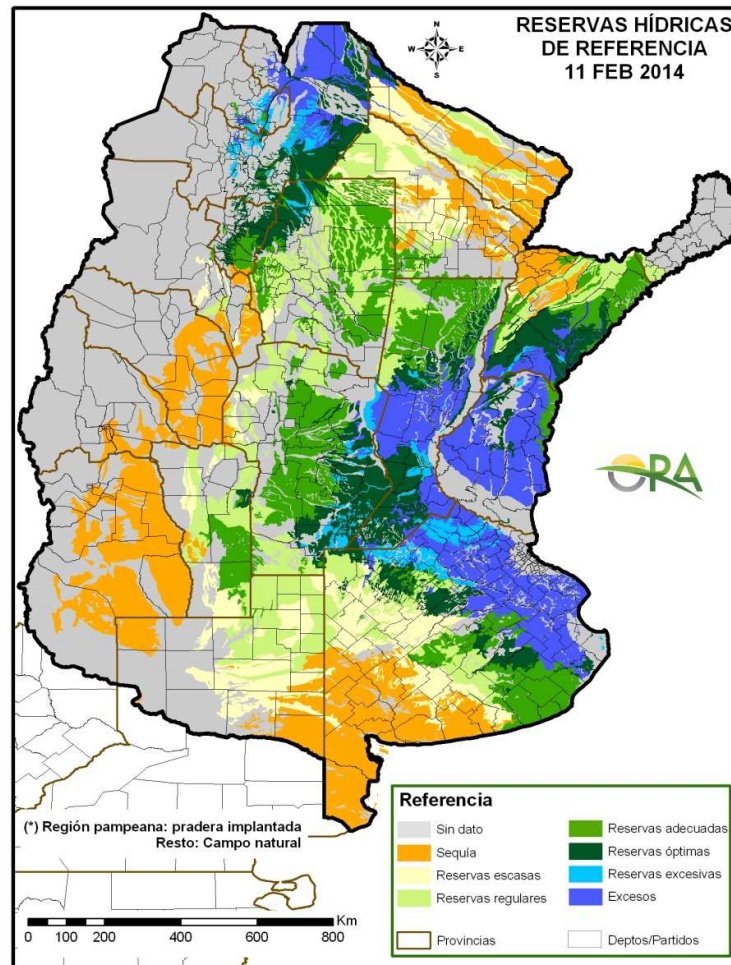
Precipitaciones acumuladas en la semana

El mismo panorama pluvial se mantendrá hasta el miércoles inclusive, con tiempo inestable en el norte de la región pampeana y el noroeste del país. En el noroeste del país seguirían las lluvias y tormentas hasta el viernes por lo menos. El mejoramiento de las condiciones en región pampeana sería de la mano de un frente frío que haría su pasaje entre miércoles y jueves. Este frente llevaría mal tiempo al noreste y al Litoral, que tendrá lluvias entre miércoles y viernes. A partir del miércoles comenzaría un período de mal tiempo en la región de Cuyo, que se extendería el domingo 16. Domingo y lunes habría nuevamente lluvias sobre la región pampeana, el Litoral y el norte argentino.

ESTADO DE LAS RESERVAS HÍDRICAS

Persiste el amplio contraste en el estado de las reservas hídricas. Una diagonal que contiene el norte y este de Buenos Aires, Santa Fe, Entre Ríos, este de Córdoba, Santiago del Estero y este de Salta han concentrado abundantes lluvias. Allí las reservas son óptimas con algunos excesos puntuales. Por otro lado, en el noreste sigue una importante ola de calor con escasas precipitaciones, lo que forzó a que las reservas sean escasas. En el sur y oeste de la provincia de Buenos Aires las condiciones hídricas son deficitarias.

En los próximos días se esperan lluvias en el noreste y en Cuyo, con lo que las condiciones hídricas deberían mejorar en estas dos regiones.



Mapa de reservas hídricas hecho a partir de datos meteorológicos del SMN y del INTA e información de suelos del INTA. Se simula el consumo de una pradera de referencia en región pampeana y campo natural en el resto.



ESTADO DE LOS CULTIVOS

GIRASOL. Inicio de cosecha en La Pampa. Se estima que las lluvias de la semana pueden recomponer algo el estado de los cultivos en el oeste de Buenos Aires, pero llegan tarde para el sudoeste y sudeste provincial. En general, se esperan rendimientos regulares a bajos. El 55% presenta aspecto bueno a muy bueno, vs. 52% de la semana anterior

MAIZ. En términos generales, las últimas lluvias favorecen los planteos tardíos y de segunda, que se hubieren encontrado en floración/llenado. El estado general es de bueno a muy bueno en 70% de la superficie, similar al de la semana anterior. Un 25 % está en floración, el 40% inicia llenado, y el 2% madurez..

SOJA. Se da por finalizada la siembra en todo el país, pudiendo quedar algún lote aún por implantar. Para este cultivo, la respuesta de las últimas lluvias ha sido en general favorable. En Santa Fe, buen mejoramiento de la soja de segunda, que lleva a un 74% bueno/muy bueno a nivel nacional vs. 72% de la semana pasada. El cultivo de primera se mantiene por ahora en buenas condiciones en las principales zonas productoras, aunque el porcentaje bueno/muy bueno bajó un punto respecto a la semana anterior, y se ubica en el 83%. Se reportan excesos hídricos que complican los tratamientos fitosanitarios .



EVOLUCIÓN DE LA SUPERFICIE SEMBRADA Y COSECHADA

AVANCE DE LA SIEMBRA DE MAIZ

CAMPAÑA: 2013/2014(*)

DELEGACION		AREA A SEMBRAR Ha	09/01 %	16/01 %	23/01 %	30/01 %	06/02 %	13/02 %	AREA SEMBRADA Ha
Bahía Blanca		5.000	100	100	100	100	100	100	5.000
Bolívar		100.000	100	100	100	100	100	100	100.000
Bragado		100.200	100	100	100	100	100	100	100.200
General Madariaga		60.000	99	99	100	100	100	100	60.000
Junín		92.500	100	100	100	100	100	100	92.500
Lincoln		195.650	100	100	100	100	100	100	195.650
Pehuajó		280.000	100	100	100	100	100	100	280.000
Pergamino		63.000	100	100	100	100	100	100	63.000
Pigüé		60.000	100	100	100	100	100	100	60.000
Salliqueló		115.000	100	100	100	100	100	100	115.000
Tandil		164.000	100	100	100	100	100	100	164.000
T.Arroyos		116.950	100	100	100	100	100	100	116.950
25 de Mayo		110.000	100	100	100	100	100	100	110.000
Otros partidos		45.000	100	100	100	100	100	100	45.000
BUENOS AIRES	13/14	1.507.300	99	99	100	100	100	100	1.507.300
	12/13	1.604.083	95	100	100	100	100	100	
Laboulaye		365.000	100	100	100	100	100	100	365.000
M. Juárez		210.000	100	100	100	100	100	100	210.000
Río Cuarto		565.700	100	100	100	100	100	100	565.700
S. Francisco		525.000	57	78	82	100	100	100	525.000
Villa María		243.800	94	100	100	100	100	100	243.800
CORDOBA	13/14	1.909.500	87	94	95	100	100	100	1.909.500
	12/13	1.801.650	99	99	99	100	100	100	
Paraná		90.000	100	100	100	100	100	100	90.000
R. del Tala		150.000	88	88	93	93	100	100	150.000
ENTRE RIOS	13/14	240.000	93	93	96	96	100	100	240.000
	12/13	248.500	100	100	100	100	100	100	
General Pico		192.700	97	100	100	100	100	100	192.700
Santa Rosa		109.000	100	100	100	100	100	100	109.000
LA PAMPA	13/14	301.700	98	100	100	100	100	100	301.700
	12/13	317.500	98	100	100	100	100	100	
Avellaneda		68.700	22	38	57	70	85	100	68.700
C. de Gómez		168.385	100	100	100	100	100	100	168.385
Casilda		92.400	100	100	100	100	100	100	92.400
Rafaela		118.000	93	100	100	100	100	100	118.000
V. Tuerto		110.000	45	45	45	45	52	100	110.000
SANTA FE	13/14	557.485	78	82	84	85	89	100	557.485
	12/13	704.200	92	93	95	99	99	100	
CATAMARCA		2.600	15	33	50	67	93	98	2.535
CORRIENTES		14.450	90	98	100	100	100	100	14.450
CHACO		199.000	18	26	66	81	90	95	189.050
FORMOSA		8.000	15	20	70	80	100	100	8.000
JUJUY		4.510	27	37	92	100	100	100	4.510
MISIONES		30.820	94	95	97	98	99	100	30.820
SALTA		161.955	25	38	70	86	97	100	161.955
SAN LUIS		210.000	100	100	100	100	100	100	210.000
S. ESTERO		511.000	36	69	87	92	94	95	485.450
TUCUMAN		56.000	5	16	45	69	89	93	52.080
TOTAL PAIS	13/14	5.714.320	81	88	93	96	98	99	5.674.835
	12/13	6.112.848	88	93	94	96	97	97	

(*) Cifras Provisorias

Las AREAS están expresadas en hectáreas.

ESTIMACIONES AGRICOLAS

M.A.G. y P.



AVANCE DE LA SIEMBRA DE SOJA

CAMPAÑA: 2013/2014 (*)

DELEGACION		AREA A SEMBRAR Has	09/01 %	16/01 %	23/01 %	30/01 %	06/02 %	13/02 %	AREA SEMBRADA Ha
Bahía Blanca	1ª	350	-	-	100	100	100	100	350
	2ª		-	-	-	-	-	-	-
Bolívar	1ª	325.300	100	100	100	100	100	100	325.300
	2ª	116.300	41	41	41	41	99	100	116.300
Bragado	1ª	422.100	100	100	100	100	100	100	422.100
	2ª	85.600	100	100	100	100	100	100	85.600
	F	6.990	-	-	-	-	-	100	6.990
General Madariaga	1º	95.100	99	100	100	100	100	100	95.100
	2º	35.000	-	-	-	100	100	100	35.000
Junín	1ª	550.100	100	100	100	100	100	100	550.100
	2ª	130.500	100	100	100	100	100	100	130.500
Lincoln	1ª	669.500	100	100	100	100	100	100	669.500
	2ª	127.880	100	100	100	100	100	100	127.880
	F	14.000	-	-	-	-	-	100	14.000
Pehuajó	1ª	542.150	100	100	100	100	100	100	542.150
	2ª	96.500	38	39	53	68	100	100	96.500
	F	16.000	-	-	-	-	-	100	16.000
Pergamino	1ª	728.050	100	100	100	100	100	100	728.050
	2ª	72.150	100	100	100	100	100	100	72.150
	F		-	-	-	-	-	-	-
Pigüé	1ª	185.000	100	100	100	100	100	100	185.000
	2ª	45.000	38	100	100	100	100	100	45.000
Salliqueló	1ª	240.000	100	100	100	100	100	100	240.000
	2ª	35.000	100	100	100	100	100	100	35.000
	F	5.000	-	-	-	-	-	100	5.000
Tandil	1ª	644.000	100	100	100	100	100	100	644.000
	2ª	302.000	40	97	97	97	100	100	302.000
Tres Arroyos	1ª	631.100	100	100	100	100	100	100	631.100
	2ª	394.000	15	15	100	100	100	100	394.000
25 de Mayo	1ª	360.000	100	100	100	100	100	100	360.000
	2ª	137.300	95	100	100	100	100	100	137.300
BUENOS AIRES	13/14	7.011.970	89	92	97	98	99	100	7.011.970
	12/13	6.734.155	90	92	93	93	93	100	-
Laboulaye	1ª	770.000	100	100	100	100	100	100	770.000
	2ª	140.000	100	100	100	100	100	100	140.000
M. Juárez	1ª	1.084.900	100	100	100	100	100	100	1.084.900
	2ª	90.300	99	99	100	100	100	100	90.300
	F	200	-	-	-	-	-	100	200
Río Cuarto	1ª	1.117.600	100	100	100	100	100	100	1.117.600
	2ª	60.200	100	100	100	100	100	100	60.200
S. Francisco	1ª	1.099.000	95	100	100	100	100	100	1.099.000
	2ª	106.000	100	100	100	100	100	100	106.000
	F		-	-	-	-	-	-	-
V. María	1ª	776.600	100	100	100	100	100	100	776.600
	2ª	199.100	97	100	100	100	100	100	199.100
CORDOBA	13/14	5.443.900	99	99	100	100	100	100	5.443.900
	12/13	5.349.312	99	99	99	100	100	100	-
Paraná	1ª	402.000	100	100	100	100	100	100	402.000
	2ª	120.000	100	100	100	100	100	100	120.000
R. del Tala	1ª	790.000	100	100	100	100	100	100	790.000
	2ª	160.000	97	100	100	100	100	100	160.000
	F		-	-	-	-	-	-	-
ENTRE RIOS	13/14	1.472.000	99	100	100	100	100	100	1.472.000
	12/13	1.418.600	100	100	100	100	100	100	-
General Pico	1ª	378.600	100	100	100	100	100	100	378.600
	2ª	17.300	100	100	100	100	100	100	17.300
Santa Rosa	1ª	30.000	100	100	100	100	100	100	30.000
	2ª	45.000	100	100	100	100	100	100	45.000
LA PAMPA	13/14	470.900	100	100	100	100	100	100	470.900
	12/13	447.400	97	100	100	100	100	100	-
Avellaneda	1ª	136.500	76	82	93	98	100	100	136.500
	2ª	43.000	66	78	85	94	98	100	43.000
C.de Gómez	1ª	868.000	100	100	100	100	100	100	868.000
	2ª	170.000	100	100	100	100	100	100	170.000
Casilda	1ª	607.000	100	100	100	100	100	100	607.000
	2ª	105.300	100	100	100	100	100	100	105.300
Rafaela	1ª	667.000	100	100	100	100	100	100	667.000
	2ª	153.000	100	100	100	100	100	100	153.000
V. Tuerto	1ª	525.000	100	100	100	100	100	100	525.000
	2ª	85.000	100	100	100	100	100	100	85.000
SANTA FE	13/14	3.359.800	99	99	99	99	99	100	3.359.800
	12/13	3.173.500	99	100	100	100	100	100	-
CATAMARCA		51.000	35	54	96	100	100	100	51.000
CORRIENTES		15.000	50	80	90	100	100	100	15.000
CHACO		540.000	53	79	89	95	98	100	540.000
FORMOSA		10.000	50	80	90	100	100	100	10.000
JUJUY		9.220	25	67	100	100	100	100	9.220
MISIONES		1.300	100	100	100	100	100	100	1.300
SALTA		508.460	21	67	90	100	100	100	508.460
SAN LUIS	1º	390.000	100	100	100	100	100	100	390.000
	2º	2.500	100	100	100	100	100	100	2.500
S. ESTERO		1.302.000	19	52	79	90	92	100	1.302.000
TUCUMAN		206.000	40	61	91	100	100	100	206.000
TOTAL PAIS	13/14	20.794.050	87	92	97	98	99	100	20.794.050
	12/13	20.035.572	90	94	95	96	97	99	-

(*) Cifras provisionarias
Las áreas están expresadas en hectáreas
ESTIMACIONES AGRICOLAS
M. A. G. y P.

AVANCE DE LA SIEMBRA DE SORGO

CAMPAÑA: 2013/2014 (*)

DELEGACION		AREA A SEMBRAR Has	09/01 %	16/01 %	23/01 %	30/01 %	06/02 %	13/02 %	AREA SEMBRADA Has
Bahía Blanca		1.000	-	-	100	100	100	100	1.000
Bolívar		3.000	100	100	100	100	100	100	3.000
Bragado		11.600	100	100	100	100	100	100	11.600
General Madariaga		12.000	-	-	-	-	-	-	-
Junín		8.500	100	100	100	100	100	100	8.500
Lincoln		9.800	100	100	100	100	100	100	9.800
Pehuajó		3.970	100	100	100	100	100	100	3.970
Pergamino		11.050	100	100	100	100	100	100	11.050
Pigüé		20.000	100	100	100	100	100	100	20.000
Salliqueló		40.000	100	100	100	100	100	100	40.000
Tandil		-	-	-	-	-	-	-	-
T.Arroyos		-	-	-	-	-	-	-	-
25 de Mayo		13.600	100	100	100	100	100	100	13.600
BUENOS AIRES	13/14	134.520	90	90	91	91	91	91	122.520
	12/13	143.790	91	100	100	100	100	100	-
Laboulaye		28.000	100	100	100	100	100	100	28.000
M. Juárez		17.000	100	100	100	100	100	100	17.000
Río Cuarto		65.500	100	100	100	100	100	100	65.500
S. Francisco		100.500	85	100	100	100	100	100	100.500
Villa María		76.300	100	100	100	100	100	100	76.300
CORDOBA	13/14	287.300	95	100	100	100	100	100	287.300
	12/13	262.300	96	99	99	99	100	100	-
Paraná		58.000	100	100	100	100	100	100	58.000
R. del Tala		60.000	95	95	95	95	100	100	60.000
ENTRE RIOS	13/14	118.000	97	97	97	97	100	100	118.000
	12/13	136.500	100	100	100	100	100	100	-
General Pico		18.100	97	100	100	100	100	100	18.100
Santa Rosa		61.000	100	100	100	100	100	100	61.000
LA PAMPA	13/14	79.100	99	100	100	100	100	100	79.100
	12/13	85.900	89	97	100	100	100	100	-
Avellaneda		74.000	93	97	99	100	100	100	74.000
C. de Gómez		20.000	100	100	100	100	100	100	20.000
Casilda		7.100	100	100	100	100	100	100	7.100
Rafaela		69.000	100	100	100	100	100	100	69.000
V. Tuerto		3.500	100	100	100	100	100	100	3.500
SANTA FE	13/14	173.600	97	99	100	100	100	100	173.600
	12/13	186.700	96	97	98	98	99	99	-
CATAMARCA			-	-	-	-	-	-	-
CORRIENTES		4.870	75	89	100	100	100	100	4.870
CHACO		157.000	23	27	33	52	68	72	112.820
FORMOSA			-	-	-	-	-	-	-
JUJUY			-	-	-	-	-	-	-
MISIONES			-	-	-	-	-	-	-
SALTA			-	-	-	-	-	-	-
SAN LUIS		38.000	100	100	100	100	100	100	38.000
S. ESTERO		76.500	47	79	89	95	96	96	73.639
TUCUMAN		4.450	15	34	69	89	100	100	4.450
TOTAL PAIS	13/14	1.073.340	81	86	88	91	94	94	1.014.299
	12/13	1.157.960	85	88	89	92	94	96	-

(*) Cifras Provisorias

Las AREAS están expresadas en hectáreas.

ESTIMACIONES AGRICOLAS

M.A.G. y P.

AVANCE DE LA COSECHA DE GIRASOL										
CAMPAÑA: 2013/2014(*)										
DELEGACION		AREA SEMBRADA Has	09/01 %	16/01 %	23/01 %	30/01 %	06/02 %	13/02 %	AREA PERDIDA Has	AREA COSECHADA Has
Bahía Blanca		10.500	-	-	-	-	-	-	500	-
Bolívar		21.500	-	-	-	-	-	-	-	-
Bragado		4.700	-	-	-	-	-	-	-	-
General Madariaga		69.500	-	-	-	-	-	-	-	-
Junín		6.800	-	-	-	-	-	-	-	-
Lincoln		11.500	-	-	-	-	-	-	-	-
Pehuajó		58.620	-	-	-	-	-	-	-	-
Pergamino		6.100	-	-	-	-	-	-	-	-
Pigüé		80.000	-	-	-	-	-	-	-	-
Salliqueló		133.000	-	-	-	-	-	-	-	-
Tandil		99.200	-	-	-	-	-	-	-	-
T.Arroyos		115.300	-	-	-	-	-	-	-	-
25 de Mayo		30.000	-	-	-	-	-	-	-	-
BUENOS AIRES	13/14	646.720	-	-	-	-	-	-	500	-
	12/13	692.880	-	-	-	-	-	-	-	-
Laboulaye		11.500	-	-	-	-	-	-	-	-
M. Juárez		800	-	-	-	-	-	-	100	-
Río Cuarto		9.500	-	-	-	-	-	-	-	-
S. Francisco		-	-	-	-	-	-	-	-	-
Villa María		350	-	-	-	-	-	-	-	-
CORDOBA	13/14	22.150	-	-	-	-	-	-	100	-
	12/13	40.700	-	-	-	8	19	19	-	-
Paraná		6.000	-	-	-	-	-	-	300	-
R. del Tala		780	-	-	-	-	-	-	100	-
ENTRE RIOS	13/14	6.780	-	-	-	-	-	-	400	-
	12/13	8.000	-	-	3	17	44	60	-	-
General Pico		70.500	-	-	-	-	-	1	-	770
Santa Rosa		170.000	-	-	-	-	-	1	7.700	930
LA PAMPA	13/14	240.500	-	-	-	-	-	1	7.700	1.700
	12/13	286.600	-	-	-	-	-	-	-	-
Avellaneda		124.700	12	35	48	74	80	90	800	111.510
C. de Gómez		1.500	-	-	-	-	47	47	-	700
Casilda		-	-	-	-	-	-	-	-	-
Rafaela		27.500	-	-	12	24	35	55	-	15.170
V. Tuerto		800	-	-	-	-	-	-	-	-
SANTA FE	13/14	154.500	10	28	41	64	71	83	800	127.380
	12/13	182.500	43	73	84	94	98	99	-	-
CATAMARCA		-	-	-	-	-	-	-	-	-
CORRIENTES		-	-	-	-	-	-	-	-	-
CHACO		156.980	64	89	96	100	100	100	5.110	151.870
FORMOSA		-	-	-	-	-	-	-	-	-
JUJUY		-	-	-	-	-	-	-	-	-
MISIONES		-	-	-	-	-	-	-	-	-
SALTA		-	-	-	-	-	-	-	-	-
SAN LUIS		25.000	-	1	2	2	2	2	-	500
S. ESTERO		8.125	8	8	71	71	100	100	-	8.130
TUCUMAN		-	-	-	-	-	-	-	-	-
TOTAL PAIS	12/13	1.260.755	9	14	17	21	22	23	14.610	289.580
	11/12	1.657.070	17	26	32	35	36	36	-	-

(*) Cifras Provisorias
Las AREAS están expresadas en hectáreas.
ESTIMACIONES AGRICOLAS
M. A. G. y P.



ESTADO DE LOS CULTIVOS
Y HUMEDAD DEL SUELO

HUMEDAD Y ESTADO DE LOS CULTIVOS

Desde el 07/02/14 hasta el 13/02/14

PROVINCIA	DELEGACION	MAIZ										GIRASOL											
		Estado Fenológico					Estado General					Humedad	Estado Fenológico (*)					Estado General					Humedad
		E	C	F	L	M	MB	B	R	M	E		C	F	L	M	MB	B	R	M			
BUENOS AIRES	BAHIA BLANCA	-	-	96	4	-	-	42	58	-	-	S	-	-	88	12	-	-	48	52	-	-	S
	BOLIVAR	-	-	20	80	-	-	-	100	-	-	A	-	-	-	100	-	-	50	50	-	-	A
	BRAGADO	-	-	10	90	-	-	50	50	-	-	A	-	-	-	100	-	-	100	-	-	-	E
	GENERAL MADARIAGA	-	-	38	62	-	-	62	27	10	-	A/E	-	-	2	98	-	-	87	13	-	-	A/E
	JUNIN	-	-	50	50	-	-	100	-	-	-	A	-	-	-	100	-	-	100	-	-	-	A
	LA PLATA	-	-	13	87	-	-	46	50	4	-	A	-	-	2	98	-	-	24	76	-	-	A
	LINCOLN	-	-	3	97	-	-	89	11	-	-	A	-	-	8	92	-	-	96	4	-	-	A
	PEHUAJO	-	-	-	100	-	-	5	55	39	3	A	-	-	-	100	-	-	30	70	-	-	A
	PERGAMINO	-	-	-	5	95	-	-	91	9	-	A	-	-	-	-	100	-	-	100	-	-	A
	PIGUE	-	-	24	76	-	-	23	60	17	-	A	-	-	70	30	-	-	36	49	14	-	A/PS
	SALLIQUELO	-	2	88	10	-	-	13	33	54	-	A	-	-	30	70	-	-	32	47	21	-	A
	TANDIL	-	-	71	29	-	-	53	45	2	-	A	-	-	-	100	-	-	65	35	-	-	A
	TRES ARROYOS	-	-	45	55	-	-	100	-	-	-	A	-	-	-	100	-	-	100	-	-	-	A
	25 DE MAYO	-	-	8	92	-	-	40	60	-	-	E/A	-	-	-	92	8	9	85	6	-	-	E/A
	CORDOBA	LABOULAYE	-	20	40	40	-	-	34	40	26	-	A/R	-	-	50	50	-	-	35	43	22	-
MARCOS JUAREZ		-	15	13	72	-	-	85	13	2	-	A	-	-	-	100	-	-	76	21	3	-	A/R
RIO CUARTO		-	20	40	40	-	-	68	20	13	-	A	-	-	20	80	-	-	84	16	-	-	A
SAN FRANCISCO		-	29	58	13	-	-	90	10	-	-	R	-	-	-	-	-	-	-	-	-	-	-
VILLA MARIA	-	81	15	4	-	-	96	4	-	-	A	-	-	100	-	-	-	100	-	-	-	A	
ENTRE RIOS	PARANA	-	10	-	90	-	-	14	78	8	-	A	-	-	-	100	-	-	100	-	-	-	A/R
	ROSARIO DEL TALA	-	26	-	57	17	4	31	60	10	-	E/A	-	-	-	15	85	-	-	-	-	-	E/A
LA PAMPA	GENERAL PICO	-	26	32	41	-	-	16	25	59	-	S	-	-	-	70	30	-	-	22	25	53	S
	SANTA ROSA	-	3	49	47	1	-	-	-	-	-	A/R	-	-	35	60	4	-	-	50	50	-	-
SANTA FE	AVELLANEDA	5	32	35	20	8	-	54	42	4	-	A/R	-	-	-	-	100	-	-	51	40	9	A/R
	CASILDA	-	-	68	32	-	-	40	48	10	2	E	-	-	-	-	-	-	-	-	-	-	-
	CANADA de GOMEZ	-	28	16	46	10	42	43	15	-	-	E/A	-	-	-	-	100	100	-	-	-	-	A
	RAFAELA	-	54	-	33	12	-	55	21	24	-	E/A	-	-	-	-	100	-	-	100	-	-	E/A
VENADO TUERTO	-	-	2	98	-	-	100	-	-	-	E/A	-	-	-	100	-	-	100	-	-	-	E/A	
CATAMARCA	CATAMARCA	27	73	-	-	-	-	56	44	-	-	R/PS	-	-	-	-	-	-	-	-	-	-	-
CORRIENTES	CORRIENTES	-	-	-	-	-	-	53	38	9	-	R	-	-	-	-	-	-	-	-	-	-	-
CHACO	ROQUE SAENZ PENA	26	58	-	16	-	50	50	-	-	-	A/R	-	-	-	-	-	-	-	-	-	-	-
FORMOSA	FORMOSA	-	-	-	-	-	-	-	-	-	-	-	-	-	-	-	-	-	-	-	-	-	-
JUJUY	JUJUY	-	100	-	-	-	-	100	-	-	-	A	-	-	-	-	-	-	-	-	-	-	-
MISIONES	POSADAS	-	-	-	-	-	-	-	-	-	-	A	-	-	-	-	-	-	-	-	-	-	-
SALTA	SALTA	-	100	-	-	-	-	51	49	-	-	A/R	-	-	-	-	-	-	-	-	-	-	-
SAN LUIS	SAN LUIS	-	-	-	-	-	-	-	-	-	-	A/R	-	-	-	-	-	-	-	-	-	-	A/R
SANTIAGO DEL ESTERO	SANTIAGO DEL ESTERO	-	99	1	-	-	-	83	17	-	-	A/R	-	-	-	-	-	-	-	-	-	-	-
TUCUMAN	TUCUMAN	33	67	-	-	-	-	60	40	-	-	R/PS	-	-	-	-	-	-	-	-	-	-	-

Las cifras expresan porcentaje de la superficie del área sembrada.

Estado general: MB: Muy Bueno, B: Bueno, R: Regular, M: Malo.

Humedad: A: Adecuada, R: Regular, E: Exceso, I: Inundación, PS: Principio de Sequía, S: Sequía.

Estado Fenológico: E: Emergencia; C: Crecimiento; F: Floración; L: Llenado; M: Madurez

(*) La sumatoria puede ser inferior a 100, correspondiendo la diferencia a siembras aún sin emerger.

HUMEDAD Y ESTADO DE LOS CULTIVOS

Desde el 07/02/14 hasta el 13/02/14

PROVINCIA	DELEGACION	SOJA de primera										SOJA de segunda								HUMEDAD							
		Estadio Fenológico (*)					Estado General					Estadio Fenológico(*)				Estado General											
		E	C	F	L	M	MB	B	R	M	E	C	F	L	M	MB	B	R	M								
BUENOS AIRES	BAHIA BLANCA	-	41	59	-	-	-	46	54	-	-	-	-	-	-	-	-	-	-	-	-	-	-	-	-	S	
	BOLIVAR	-	-	-	100	-	-	100	-	-	-	-	-	50	50	-	-	-	100	-	-	-	-	-	-	-	A
	BRAGADO	-	-	10	90	-	-	100	-	-	-	-	20	80	-	-	-	60	40	-	-	-	-	-	-	-	E
	GRAL. MADARIAGA	-	13	87	-	-	-	89	11	-	-	7	93	-	-	-	-	83	17	-	-	-	-	-	-	-	A/E
	JUNIN	-	-	100	-	-	-	100	-	-	-	100	-	-	-	-	100	-	-	-	-	-	-	-	-	-	A
	LA PLATA	-	-	65	35	-	46	51	3	-	-	45	55	-	-	77	23	-	-	-	-	-	-	-	-	-	A
	LINCOLN	-	-	9	91	-	-	92	8	-	-	21	79	-	-	-	99	1	-	-	-	-	-	-	-	-	A
	PEHUAJO	-	4	36	60	-	14	71	16	-	-	100	-	-	-	5	36	59	-	-	-	-	-	-	-	-	A
	PERGAMINO	-	-	-	100	-	-	100	-	-	-	-	66	34	-	-	100	-	-	-	-	-	-	-	-	-	A
	PIGÜE	-	-	80	20	-	-	28	46	4	-	-	100	-	-	-	-	50	50	-	-	-	-	-	-	-	A/PS
	SALLIQUELO	-	-	100	-	-	-	35	60	5	-	-	100	-	-	-	5	45	50	-	-	-	-	-	-	-	A
	TANDIL	-	-	100	-	-	-	68	32	-	-	100	-	-	-	-	-	67	33	-	-	-	-	-	-	-	A/R
	TRES ARROYOS	-	-	100	-	-	-	100	-	-	-	66	34	-	-	-	100	-	-	-	-	-	-	-	-	-	A
	25 DE MAYO	-	-	27	73	-	-	96	4	-	-	68	32	-	-	-	79	21	-	-	-	-	-	-	-	-	E/A
LABOULAYE	-	44	56	-	-	-	37	43	20	-	91	9	-	-	-	63	37	-	-	-	-	-	-	-	-	A/R	
CORDOBA	MARCOS JUAREZ	-	-	10	90	-	-	90	10	-	-	3	97	-	-	-	87	10	2	-	-	-	-	-	-	-	A
	RIO CUARTO	-	-	50	50	-	-	75	18	7	-	27	73	-	-	-	71	16	13	-	-	-	-	-	-	-	A
	SAN FRANCISCO	-	26	61	13	-	-	90	9	1	-	50	50	-	-	-	98	2	-	-	-	-	-	-	-	-	R/A
	VILLA MARIA	-	-	81	19	-	-	96	4	-	-	1	99	-	-	-	95	5	-	-	-	-	-	-	-	-	A
ENTRE RIOS	PARANA	-	-	53	47	-	20	80	-	-	-	100	-	-	-	100	-	-	-	-	-	-	-	-	-	-	A
	ROSARIO DEL TALA	-	19	65	16	-	-	77	18	-	-	76	24	-	-	3	50	37	10	-	-	-	-	-	-	-	E/A
LA PAMPA	GENERAL PICO	-	3	42	55	-	-	25	22	52	-	100	-	-	-	-	57	43	-	-	-	-	-	-	-	-	S
	SANTA ROSA	-	8	77	15	-	-	-	-	-	-	-	77	23	-	-	-	-	-	-	-	-	-	-	-	-	A/R
SANTA FE	AVELLANEDA	18	55	27	-	-	-	72	28	-	22	62	17	-	-	-	77	23	-	-	-	-	-	-	-	-	A/R
	CASILDA	-	-	-	100	-	-	45	52	3	-	-	100	-	-	20	74	6	-	-	-	-	-	-	-	-	E
	CANADA de GOMEZ	-	-	-	100	-	31	51	18	-	-	21	48	30	-	43	37	20	-	-	-	-	-	-	-	-	E/A
	RAFAELA	-	5	13	82	-	-	92	8	-	-	70	30	-	-	-	93	7	-	-	-	-	-	-	-	-	E/A
	VENADO TUERTO	-	-	-	100	-	-	100	-	-	-	-	100	-	-	-	100	-	-	-	-	-	-	-	-	-	-
CATAMARCA	CATAMARCA	5	78	17	-	-	-	43	55	2	-	-	-	-	-	-	-	-	-	-	-	-	-	-	-	-	R/PS
CORRIENTES	CORRIENTES	-	-	-	-	-	-	-	-	-	-	-	-	-	-	-	-	-	-	-	-	-	-	-	-	-	-
CHACO	ROQUE SAENZ PENA	3	95	2	-	-	50	50	-	-	-	-	-	-	-	-	-	-	-	-	-	-	-	-	-	-	A/R
FORMOSA	FORMOSA	-	-	-	-	-	-	-	-	-	-	-	-	-	-	-	-	-	-	-	-	-	-	-	-	-	-
JUJUY	JUJUY	-	-	100	-	-	-	100	-	-	-	-	-	-	-	-	-	-	-	-	-	-	-	-	-	-	A
MISIONES	POSADAS	-	-	-	-	-	-	-	-	-	-	-	-	-	-	-	-	-	-	-	-	-	-	-	-	-	A
SALTA	SALTA	-	-	100	-	-	-	51	49	-	-	-	-	-	-	-	-	-	-	-	-	-	-	-	-	-	A/R
SAN LUIS	SAN LUIS	-	-	-	-	-	-	-	-	-	-	-	-	-	-	-	-	-	-	-	-	-	-	-	-	-	A/R
SANTIAGO DEL ESTERO	SANTIAGO DEL ESTERO	-	100	-	-	-	-	95	5	-	-	-	-	-	-	-	-	-	-	-	-	-	-	-	-	-	A/R
	QUIMILI	-	100	-	-	-	-	81	19	-	-	-	-	-	-	-	-	-	-	-	-	-	-	-	-	-	A/R
TUCUMAN	TUCUMAN	2	89	9	-	-	-	44	54	2	-	-	-	-	-	-	-	-	-	-	-	-	-	-	-	-	A/R

Las cifras expresan porcentaje de la superficie del área sembrada.

Estado general: MB: Muy Bueno, B: Bueno, R: Regular, M:Malo.

Humedad: A: Adecuada, R: Regular, E: Exceso, I : Inundación, PS: Principio de Sequía, S: Sequía.

Estadio Fenológico: E: Emergencia; C:Crecimiento; F: Floración; L: Llenado; M: Madurez

(*) La sumatoria puede ser inferior a 100, correspondiendo la diferencia a siembras aún sin emerger.

Más información <http://dev.sia.gov.ar/informes>